

Tagungen im Hotel Adula. Arbeiten und entspannen im inspirierenden 4-Sterne-Ambiente.



Sie planen eine Tagung mit zwischen 10 und 40 Teilnehmern? Dann bietet Ihnen unser ruhig gelegenes Hotel die besten Voraussetzungen.

Wobei nicht nur die Seminarräume mit ihrer professionellen Infrastruktur und dem beflügelnden Charme das Engagement und Kreativität bei Ihren Mitarbeitern, Kunden oder Kursteilnehmern fördern. Sondern auch das Adula-Angebot während der arbeitsfreien Zeit.

Zum Beispiel die Küche unseres von GaultMillau mit 15 Punkten ausgezeichneten Küchenchefs Mike Zarges, der Sie mit einer leichten und abwechslungsreichen Küche aus frischen, saisongerechten Produkten verblüfft.

Die Open-End-Bar ist für den gemütlichen Tagesausklang bei Bier, Cocktails, Drinks, Weinen, Champagner im Offenausschank und alkoholfreien Getränken besorgt.

Unser Wellness & Spa LA MIRA bietet auf 1200 m² alles, was Körper, Geist und Seele wünschen: Hallenbad (7,5 x 20 m, 28 °C), Outdoor-Solepool (35 °C), Saunawelten, Fitnessraum, grosse Auswahl an Body & Beauty Treatments, therapeutische Beratungen, Checks, Outdoor-Aktivitäten und mehr.

Und nicht zuletzt trägt die Umgebung mit ihrer faszinierender Bergwelt, den türkisfarbenen Badeseen und der atemberaubenden Rheinschlucht ihren Teil zur Attraktivität Ihrer Tagung bei.

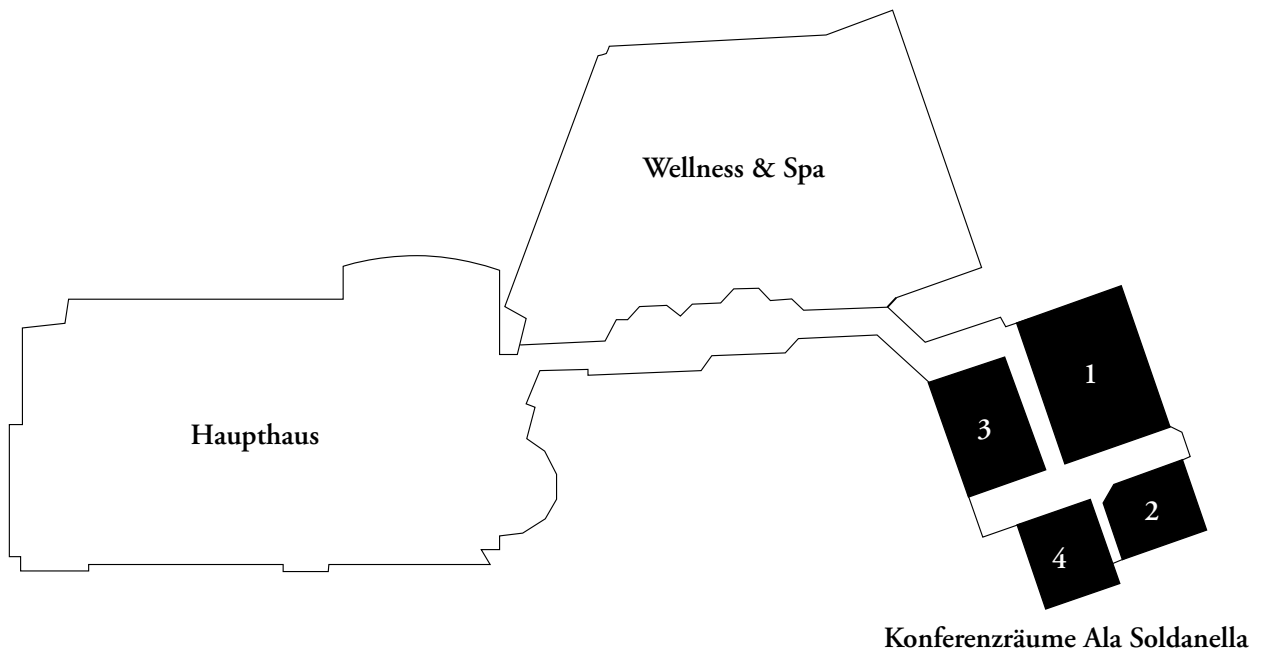
Zeit für das Echte – der Leitgedanke unseres Hotels begleitet Sie während Ihres ganzen Aufenthalts im Adula. Geniessen sie den authentischen Bündner Charme und die Behaglichkeit der Zimmer und Räumlichkeiten. Wir freuen uns darauf, Ihre Tagung mit der bekannten persönlichen Adula-Note organisieren zu dürfen.

Wir kümmern uns um das Drumherum, damit Sie sich auf das Wesentliche konzentrieren können.

Während Ihrer Tagung werden Sie rund um die Uhr durch eine Direktionsassistentin beziehungsweise einen Direktionsassistenten betreut. Sekretariatsarbeiten werden von unserem Hotelsekretariat für Sie erledigt. Auf Wunsch stellen wir Ihnen eigenes Personal zur Verfügung.

Die Zusammenstellung eines abwechslungsreichen und anregenden Rahmenprogramms würde uns grosse Freude bereiten. Gerne unterbreiten wir Ihnen Vorschläge. Oder Sie vertrauen blind auf unser Know-how und lassen sich und Ihre Tagungsbesucher angenehm überraschen.

Übersicht der Konferenzräume



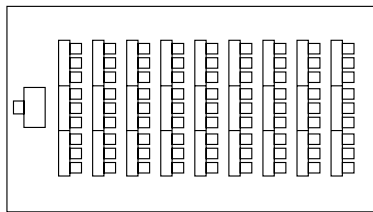
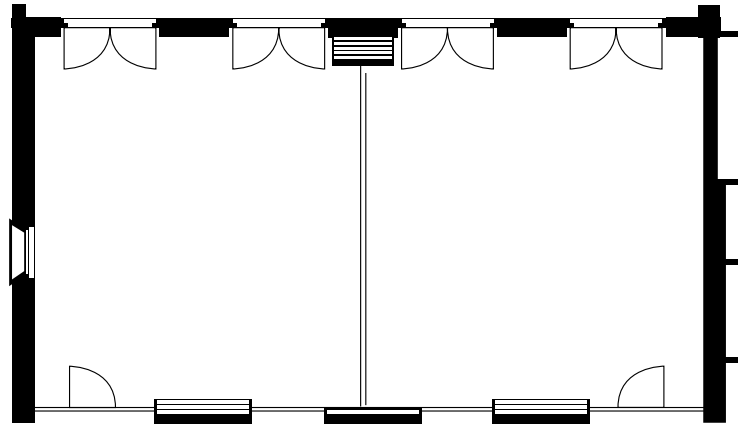
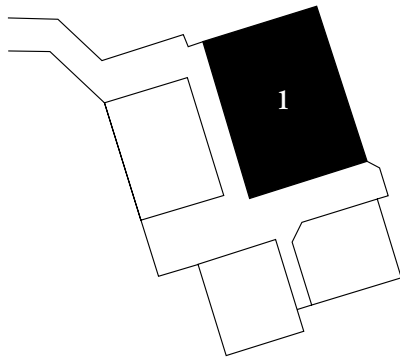
Konferenzräume Ala Soldanella

Räume	Fläche				Personen	
	Länge	Breite	Höhe	m ²	Konferenz/Seminar	Vortrag/Konzert
1 Cauma A + B	14.4	8.0	3.0	115.2	70	110
2 Cresta	9.9	7.0	3.0	69.6	40	60
3 Cassons A – C	8.0	10.6	2.7	84.8	35	55
4 Soldanella Lounge	8.0	7.1	2.4	57.1	20	40

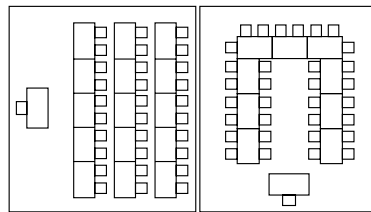
Sehr komfortable, helle Räume mit grossen Fenstern und Blick ins Grüne.

Die Räume Cauma und Cassons lassen sich unterteilen, zum Beispiel für Gruppenarbeiten bis 8 Personen.

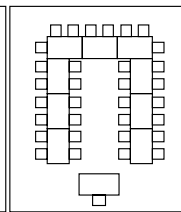
1 Cauma Räume A + B



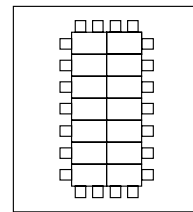
A + B



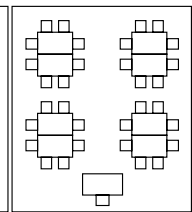
A



B



A

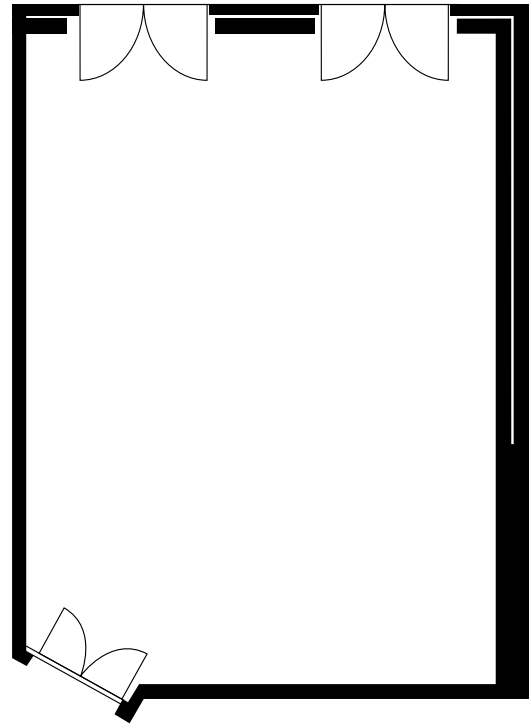
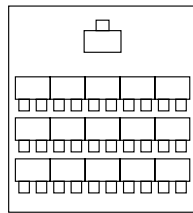
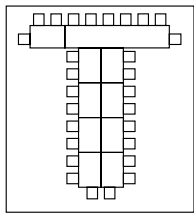
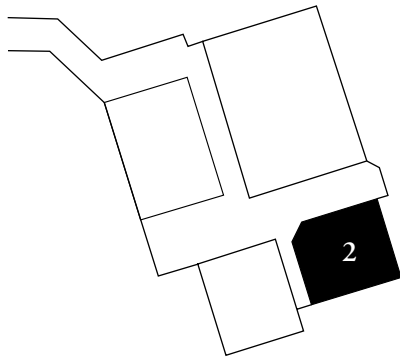


B

Räume	Fläche				Personen	
	Länge	Breite	Höhe	m ²	Konferenz/Seminar	Vortrag/Konzert
Cauma A	7.2	8.0	3.0	57.6	35	55
Cauma B	7.2	8.0	3.0	57.6	35	55
Cauma A + B	14.4	8.0	3.0	115.2	70	110

- Beide Räume haben direkten Ausgang in den Garten der Hotelanlage.
- Beide Räume verfügen über Lautsprecheranlagen.
- Installationsmöglichkeit von technischen Hilfsmitteln gemäss Liste Seite 9.

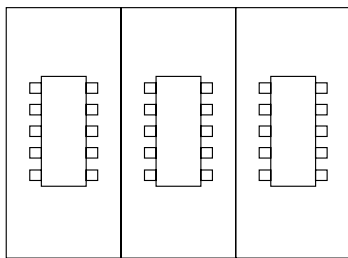
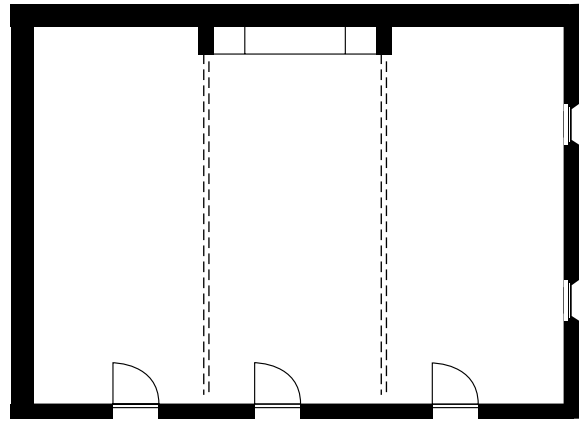
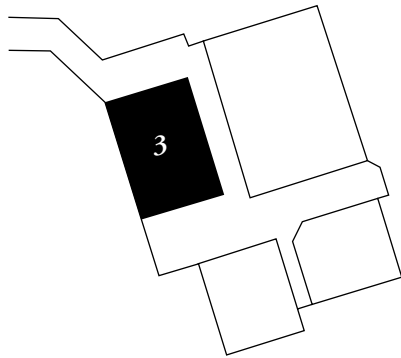
2 Cresta Raum



Raum	Fläche				Personen	
	Länge	Breite	Höhe	m ²	Konferenz/Seminar	Vortrag/Konzert
Cresta	9.9	7.0	3.0	69.6	40	60

- Dieser Raum hat einen direkten Ausgang in den Garten der Hotelanlage.
- Dieser Raum verfügt über eine Lautsprecheranlage.
- Installationsmöglichkeit von technischen Hilfsmitteln gemäss Liste Seite 9.

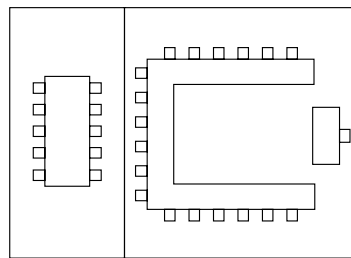
3 Cassons Räume



A

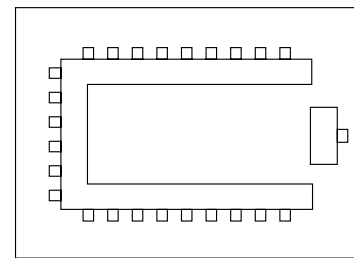
B

C



A

B + C

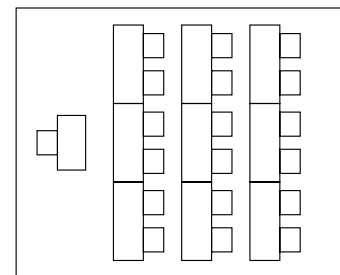
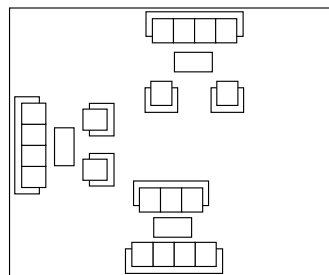
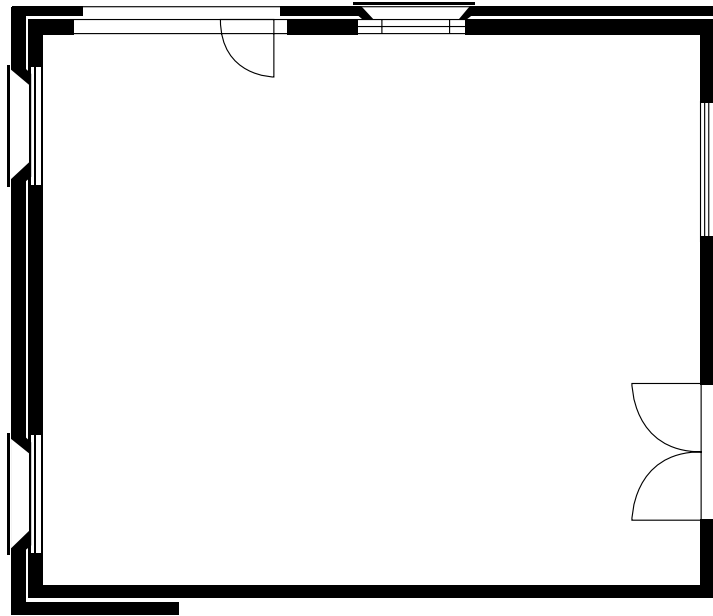
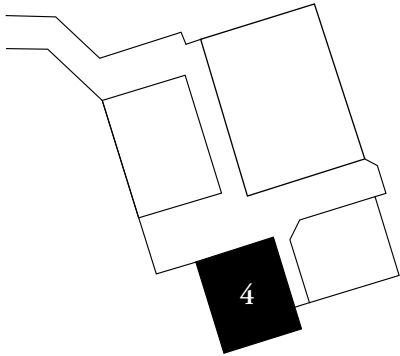


A + B + C

Räume	Fläche				Personen	
	Länge	Breite	Höhe	m ²	Konferenz/Seminar	Vortrag/Konzert
Cassons A	8.0	3.6	2.7	28.8	12	--
Cassons B	8.0	3.6	2.7	28.8	12	--
Cassons C	8.0	3.4	2.7	27.2	12	--
Cassons A + B + C	8.0	10.6	2.7	84.8	35	55

- Cassons Raum B verfügt über eine WEYEL-Projektionswand.
- Installationsmöglichkeit von technischen Hilfsmitteln gemäss Liste Seite 9.

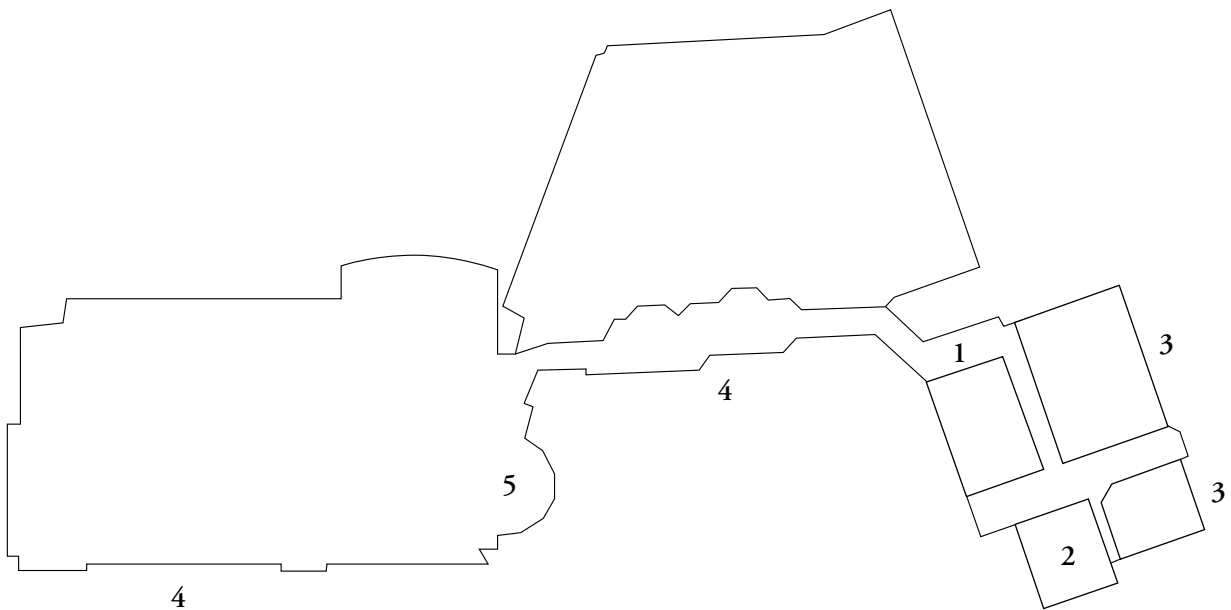
4 Soldanella Lounge



Raum	Fläche				Personen	
	Länge	Breite	Höhe	m ²	Konferenz/Seminar	Vortrag/Konzert
Soldanella Lounge	8.0	7.1	2.4	57.1	20	40

- Dieser Raum hat einen direkten Ausgang in den Garten der Hotelanlage.
- Geschlossener Raum, sehr gediegen und behaglich eingerichtet.
- Besonders geeignet für anspruchsvolle kleine Gruppen.

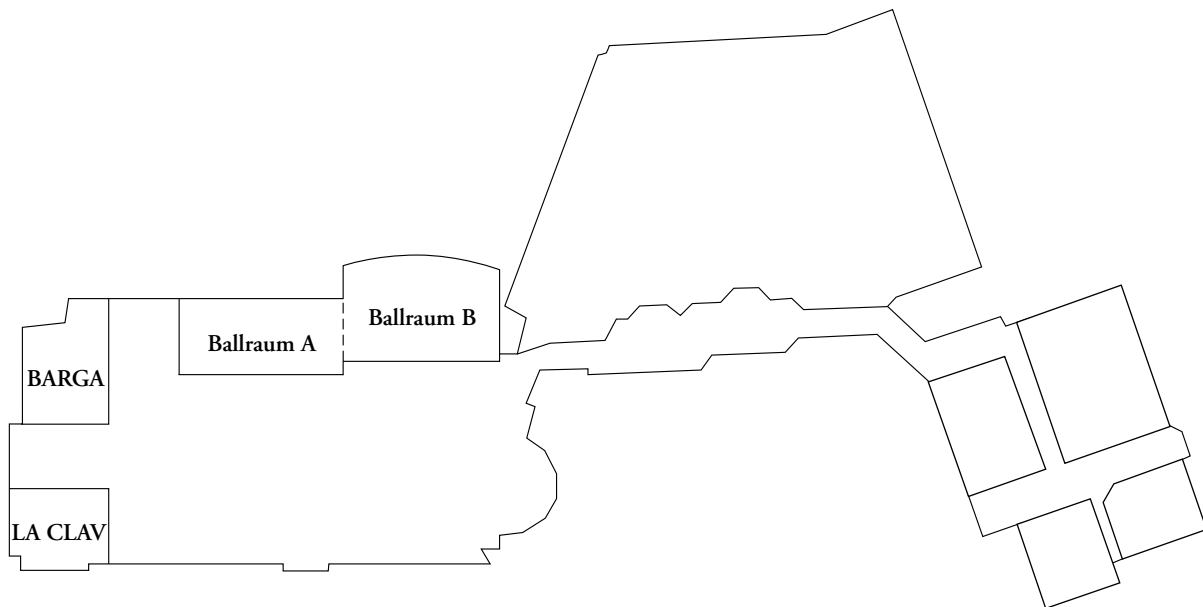
Kaffee-/Tee-Pausen



- 1 Foyer vor den Konferenzräumen (Sommer/Winter)
- 2 Soldanella Lounge, ein Stockwerk über den Konferenzräumen (Sommer/Winter)
- 3 Wiese vor den Konferenzräumen (direkter Ausgang, Sommer)
- 4 Terrasse (Sommer)
- 5 Hotellounge mit Bar (Sommer/Winter)

Getränke und Snacks können ganz nach Ihren Wünschen zu jeder Zeit zusammengestellt werden.

Gesellschaftsräume



Räume	Fläche				Personen
	Länge	Breite	Höhe	m ²	
Adula Ballraum A	14.6	7.8	4.0	114.0	90
Adula Ballraum B	15.6	9.5	4.0	148.2	120
Adula Ballraum A + B	30.2	8.7	4.0	262.2	210
REST. BARGA	8.5	7.4	4.0	63.0	45
REST. LA CLAV	8.0	6.0	3.2	48.0	35

- Die Adula-Ballräume bilden einen eleganten Rahmen für Bankette, Empfänge und Bälle. Mehrere ausgezeichnete Tanzorchester stehen zur Auswahl.
- Das BARGA ist ein gediegen-rustikal eingerichtetes Spezialitätenrestaurant mit integrierter Bar. Ein Pianist spielt für Sie dezente Musik, es besteht genügend Raum zum Tanzen.
- Im LA CLAV lässt man sich auf echte Schweizer Art verwöhnen:
unter der originalen Täferdecke von Alois Carigiet oder auf der Sonnenterasse (Sommer).

Hilfsmittel und spezielle Einrichtungen

Folgende Hilfsmittel und Einrichtungen können wir Ihnen zur Verfügung stellen:

1. Flip-Chart
2. Flip-Chart-Blöcke
3. Stifte und Folien
4. Overhead-Projektor
5. Pin-Wand
6. Wandtafel
7. Leinwand klein
8. Leinwand gross
9. Videogerät/TV
10. Video-Beamer
11. Verstärkeranlage
12. CD/Tonbandgerät
13. Mikrophon
14. Rednerpult
15. Podium
16. Schreibblöcke
17. Fotokopiergerät
18. W-LAN
19. Moderatorenkoffer

Daneben können wir Ihnen auf Voranmeldung vermitteln:

- Simultan-Übersetzungsanlage
- LCD-Projektor
- Grossbild-Diaprojektor
- Laufsteg
- Scheinwerfer
- PC-Arbeitsplatz (PC und Drucker)
- ISDN-Anschlüsse
- Swisscom Hotspot Corporate Log-in

Das zweite Zuhause

Wie sagt man so schön? Wo man sich wohl fühlt, ist man zuhause. Also: Willkommen daheim.

Die Zeit, die Sie bei uns verbringen, soll ein persönlicher Höhenflug und ein gemeinsames Erfolgserlebnis werden. Im Schoss der Mutter Natur, auf die feine Bündner Art.

Eine eindruckliche Eingangshalle und stilvolle Salons wünschen Ihnen einen angenehmen Aufenthalt, und echte Bündner Antiquitäten grüssen aus allen Ecken.

Vor dem hochgeschlossenen Kamin in der vornehmen Adula Lounge wird Ihre obligate Zeitungsstunde zu Mussezeit.

Überhaupt funktioniert „Denken und Arbeiten“ bei uns viel leichter und schneller. Und das nicht nur wegen der gesunden Höhenluft, sondern auch wegen unserer herzlichen Aufmerksamkeit. Genau 173 Personen, verteilt auf insgesamt 92 Zimmer, davon 8 Junior-Suiten, teilweise mit eigenem offenem Kamin, können gleichzeitig in diesen Genuss kommen. Auf dem Zimmer zusätzlich verwöhnt mit Fernseher, Minibar, Bad/WC, Balkon, Polstergruppe, Sekretär, digitalem Direkt- und Durchwahl-Telefon sowie W-LAN, damit Sie auch abseits vom Business-Rummel immer up-to-date sind.

Die Gaumenfreuden

Der Weg zum Herz eines Gastes führt auch durch den Magen. Diese Tatsache ist genau nach unserem Geschmack.

In unseren drei Spezialitäten-Restaurants pflegen wir nationale und internationale Esskulturen:

Gourmet-Restaurant BARGA (15 GaultMillau-Punkte)
Hier werden Amuse-bouche und Cognac exquisit mit Cuisine du marché verbunden.

Spezialitäten-Restaurant LA CLAV
Hier werden Sie mit Schweizer Küche – darunter diverse Bündner Spezialitäten – verwöhnt.

Hotelrestaurant

Frühstücksbuffet, 5-Gang-Abendessen, Lunchbuffets, Gala-Diners, Spezialitäten-Buffets und Überraschungsbende mit Menus aus aller Herren Länder.

Tief unter der BARGA liegt dunkel und kühl unser Weinkeller, ein persönliches Hobby von Hotelbesitzer Peter Hotz.

Auf Wunsch können wir dieses Schlaraffenland für Sie in einem kulinarischen Rahmenprogramm unterbringen. Oder möchten Sie es jedem Teilnehmer individuell überlassen, wie er sich verwöhnen lässt? Menuplan hin oder her – unsere Küchenequipe freut sich auf Sie.

Die sportlichen Aussichten

“Erholung besteht nicht im Nichtstun, sondern in dem, was wir sonst nicht tun” (Paul Hörbiger). Die beste Abwechslung zur geistigen Arbeit ist nach wie vor der sportliche Ausgleich.

Damit diese geistige Entspannung für Sie spannend bleibt, halten wir unser grosses Angebot in Hochform.

Unser Wellness-Angebot

Panorama-Hallenbad (7.5 m x 20 m, 28°C), Aussen-Solepool (5 m x 5m, 35°C), Saunawelten, Dampfbad, Erlebnisduschen, Solarium, Massagen, diverse Body & Beauty Treatments usw.

Unser Sport-Angebot

Fitnessraum mit Technogym Bio Strength Geräten, Tischtennis, Boccia, Wandern, Mountainbiken (auf Wunsch mit Begleitung), Masai Walking, Nordic Walking, Yoga, Pilates, Electro Bikes.

Sportmöglichkeiten in der Ferienregion

Flims, Laax, Falera

Bergseebaden (21°C), Reiten, Golf mit herrlichem Alpenpanorama auf 9 wunderschön gelegenen Plätzen im Umkreis von 5 bis 50 Minuten (auf einigen Plätzen profitieren Adula-Gäste von einer Green-Fee-Ermässigung), Mini-Golf, River Rafting in der Rheinschlucht, Gleitschirmfliegen, Mountainbike/Downhillbike, Skifahren (220 km präparierte Skipisten in der Region Flims, Laax, Falera), Snowboard, Curling, Eisstockschiessen, Schlittschuhlaufen, Langlauf, Après-Ski – und vieles mehr.

Morgens, tagsüber, abends oder an Feiertagen, bei uns können Sie sich zu jeder Tages- und Nachtzeit mit kürzeren oder längeren Zwischensprints von Marathon-Sitzungen erholen.

Die Unterhaltung

Feste soll man feiern, wie sie fallen. Und Erfolge im Konferenzzimmer sind Grund genug für Feste in einem unserer Ballrooms. Mit Sitz-, Steh- und Tanzfläche für 180 Gäste, bei denen die Stimmung von der Sonne tagsüber bereits angeheizt wurde.

Manchmal ist es auch dezentes Kerzenlicht, das für gute Stimmung sorgt. Zum Beispiel in der BARGA, wo der diskrete Pianist beim Essen Ihre Unterhaltung untermalt. Und Ihnen nach dem Essen mit beschwingter Musik Tanzbeine macht.

Nicht nur für weiche Knie, auch für grosse Augen und gespitzte Ohren wird bei uns gesorgt. Kammermusik und Konzerte, Shows und Cabarets, Movies und Dias, Vorträge und Exkursionen, Sportanlässe und Modeschauen. Das Publikum hat bei uns immer Grund zur Freude.

Zwischendurch abschalten und zusehen, wie andere die Ehre haben, vorne zu stehen. Nach Ihrem eigenen Auftritt tagsüber haben Sie das verdient.

Rahmenprogramme

Chur

Eine schöne Abwechslung bietet ein kleiner Bummel durch den Hauptort des Kantons Graubünden. Sie finden in den Strassen und Gassen nicht nur viele feine Einkaufsgeschäfte, sondern immer wieder auch gemütliche, kleine Restaurants. Und natürlich stossen Sie auch auf bedeutende kulturelle Sehenswürdigkeiten wie zum Beispiel die Kathedrale, die gotische Martinskirche und das Rhätische Museum.

Museum „Gelbes Haus“ von Architekt Rudolf Olgiati

Wechselnde Ausstellungen und auf Wunsch private Führungen im mehrfach ausgezeichneten und über die Landesgrenzen hinaus bekannten Kulturhaus von Flims.

Glacier-Express

Wildromantische Bahnfahrt nach St. Moritz oder Zermatt.

Gleitschirmfliegen

Gleitschirmflieger und auch Passagiere kommen in der Flimser Bergwelt sicher auf Ihre Rechnung.

Hochgebirgstouren

Organisierte Hochgebirgstouren mit qualifizierten Bergführern. Zum Beispiel auf dem ältesten Klettersteig der Schweiz „Il Pinut“.

Kloster Disentis

Wir organisieren für Sie Fahrten nach Disentis, wo der Barockbau des Klosters Disentis zu besichtigen ist. Heute befinden sich darin eine bedeutende Klosterschule und ein Museum mit aussergewöhnlichen Kunstschatzen.

Kutschenfahrt durch die Bündner Herrschaft

Pferdekutschenfahrt, Weindegustation, Kellereibesichtigung, ländliches Mittagessen in einem Bauernhof, „Heidibrunnen“.

Maienfeld/Heidiland

Maienfeld ist einer der vier Orte der „Bündner Herrschaft“, die mit viel Liebe und Sorgfalt den wohl besten Ostschweizer Wein aus Blauburgunder Trauben hervorbringen. Lohnenswert ist hier eine Besichtigung des Weintorkels.

Mountainbike

85 km markierte Bikewege für alle Ansprüche und die 19 km lange Downhillstrecke von Crap Sogn Gion bringen Bikefans in Stimmung und in Hochform.

Pferdeschlittenfahrt

Mit Pferdeschlitten durch den Flimser Wald, entlang der Rheinschlucht, bis zum Ausflugsrestaurant Conn.

River Rafting

In verwegener Fahrt geht es gefahrlos 17 km durch die grossartige Landschaft der Rheinschlucht. Der Ausflug wird auf Wunsch vom Hotel aus und zurück organisiert.

Rodelpartie Foppa

Aufstieg nach Foppa ca. 45 Minuten oder Extrafahrt mit der Sesselbahn, anschliessend Fondue-Plausch im Bergrestaurant Foppa und rasante Schlittenfahrt ins Tal (auch nachts).

Schlittelpartie Preda – Bergün

Bahnfahrt von Reichenau nach Preda (ca. 1 ¼ Std.). Nach Bergün mit dem Schlitten auf der für den Verkehr gesperrten Landstrasse (Dauer ca. 50 Min., längste Schlittelbahn Europas).

Valsertal

Wenn Sie gerne einmal eine wilde und trotzdem sehr malerische Landschaft sehen möchten, empfehlen wir Ihnen eine Ausflug ins Valsertal bis nach Bad Vals mit seiner bekannten Felsentherme, erbaut vom Stararchitekten Zumtor, oder bis zum Stausee von Zervreila.

Via Mala

Via Mala (lat. für böser Weg) heisst die 500 Meter tiefe, sagenumwobene Schlucht, die Sie auf einer unserer Fahrten besichtigen können. Der Blick von der alten Steinbrücke hoch über dem tosenden Wasser ist ein unvergesslich beeindruckendes Erlebnis.

Wildbeobachtungen

Ein Jäger führt Sie frühmorgens zu einsamen Wildplätzen, wo es Gamsen, Rehe, Hirsche, Murmeltiere, Steinböcke, Adler usw. zu beobachten gibt.

Zillis

Die sicherlich wertvollste Deckenmalerei aus der römischen Zeit befindet sich in der aus dem 12. Jahrhundert stammenden Kirche des Dörfchens Zillis. Die Holzdecke ist figürlich bemalt und noch heute fast vollständig erhalten.

Weitere Vorschläge siehe unter www.flims.com und www.laax.com

Anreise

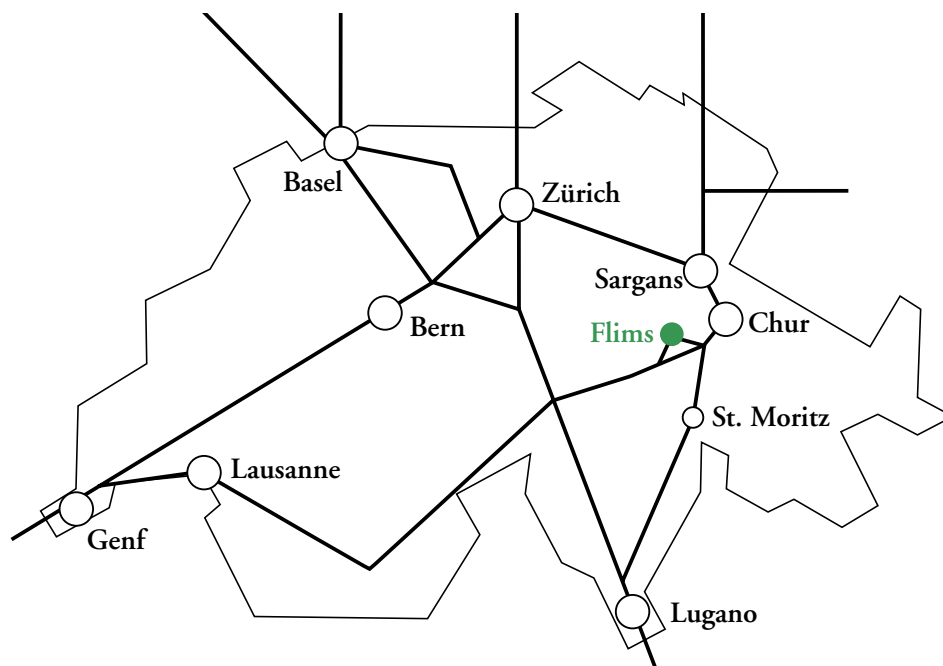
Flims liegt verkehrstechnisch sehr günstig und ist aus allen Richtungen schnell und bequem erreichbar.

Mit dem Auto

Autobahn aus allen Richtungen bis Chur. Ab Chur ca. 20 Minuten auf einer auch im Winter gut befahrbaren Hauptstrasse nach Flims.

Mit dem Zug

Stündliche Verbindung von Zürich nach Chur (ca. 90 Minuten). Ab Chur mit dem Postauto nach Flims (ca. 40 Minuten). Eine extra Busverbindung von Zürich und Chur zum Hotel Adula kann jederzeit organisiert werden. Fahrplaninformationen unter www.sbb.ch



Preise

Die Preise pro Person richten sich nach der Saison und nach Ihren Ansprüchen. Wir würden uns freuen, Ihnen für Ihre Konferenz eine detaillierte Offerte unterbreiten zu dürfen.

Vorbereitungs-Checkliste

Daten der Veranstaltung

Von: _____ bis: _____

Teilnehmer

Anzahl: _____

Ankunft: _____ Uhr: _____

Abfahrt: _____ Uhr: _____

Referenten, Gäste, Besucher

Name: _____ von: _____ bis: _____

Name: _____ von: _____ bis: _____

Unterkunft

Teilnehmer

Anzahl: _____ von: _____ bis: _____

Anzahl Einzelzimmer (Bad/WC): _____

Anzahl Doppelzimmer (Bad/WC): _____

Referenten, Gäste, Besucher

Anzahl Einzelzimmer (Bad/WC): _____

Anzahl Doppelzimmer (Bad/WC): _____

Kulinarisches

Anzahl Frühstück: _____

Anzahl Halbpension: _____

Anzahl Vollpension: _____

	1. Tag	2. Tag	3. Tag	4. Tag	5. Tag
Mineralwasser im Konferenzraum:	<input type="checkbox"/> ja <input type="checkbox"/> nein	<input type="checkbox"/> ja <input type="checkbox"/> nein	<input type="checkbox"/> ja <input type="checkbox"/> nein	<input type="checkbox"/> ja <input type="checkbox"/> nein	<input type="checkbox"/> ja <input type="checkbox"/> nein
Anzahl Pausenkaffees vormittags:	_____	_____	_____	_____	_____
Aperitif:	<input type="checkbox"/> ja <input type="checkbox"/> nein	<input type="checkbox"/> ja <input type="checkbox"/> nein	<input type="checkbox"/> ja <input type="checkbox"/> nein	<input type="checkbox"/> ja <input type="checkbox"/> nein	<input type="checkbox"/> ja <input type="checkbox"/> nein

Mittagessen

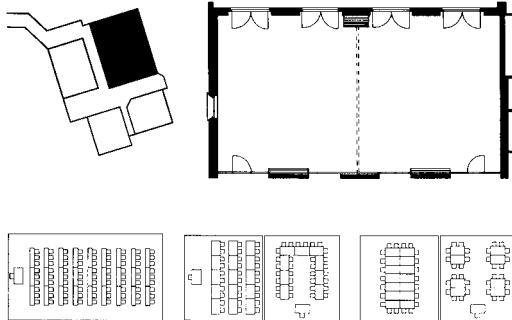
Anzahl Tagesmenu:	_____	_____	_____	_____	_____
Anzahl Spezialmenu:	_____	_____	_____	_____	_____
Anzahl Individuell:	_____	_____	_____	_____	_____
Anzahl Pausenkaffee nachmittags:	_____	_____	_____	_____	_____
Aperitif:	<input type="checkbox"/> ja <input type="checkbox"/> nein	<input type="checkbox"/> ja <input type="checkbox"/> nein	<input type="checkbox"/> ja <input type="checkbox"/> nein	<input type="checkbox"/> ja <input type="checkbox"/> nein	<input type="checkbox"/> ja <input type="checkbox"/> nein

Abendessen

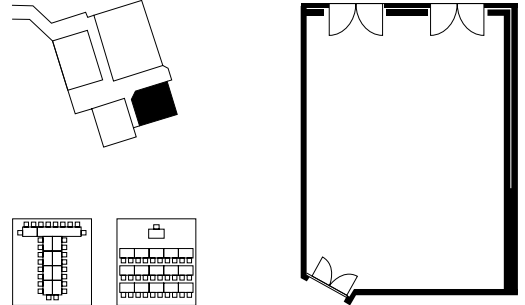
Anzahl Tagesmenu:	_____	_____	_____	_____	_____
Anzahl Spezialmenu:	_____	_____	_____	_____	_____
Anzahl Individuell:	_____	_____	_____	_____	_____
Getränke zu den Mahlzeiten:	<input type="checkbox"/> individuell	<input type="checkbox"/> pauschal			

Bedarf Konferenzräume

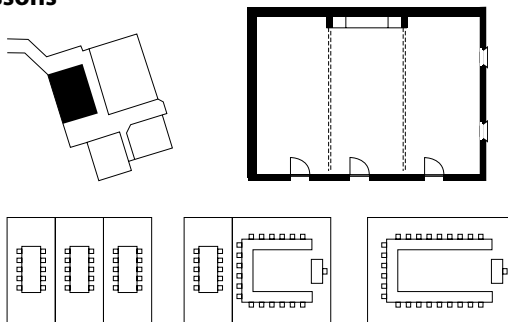
1 Cauma



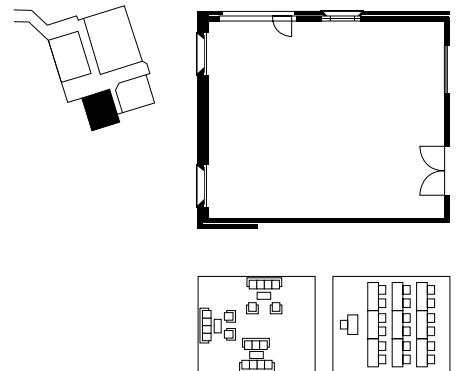
2 Cresta



3 Cassons



4 Soldanella Lounge



Räume	1. Tag	2. Tag	3. Tag	4. Tag	5. Tag
Cauma A					
Cauma B					
Cauma A + B					
Cresta					
Cassons A					
Cassons B					
Cassons C					
Cassons A + B + C					
Soldanella Lounge					
Gruppenräume					
Sekretariat					

Hilfsmittel

	Cauma A	Cauma B	Cauma A + B	Soldanella Lounge	Cassons/ Gruppenräume
Flip-Chart					
Flip-Chart-Blöcke					
Stifte und Folien					
Overhead-Projektor					
Pin-Wand					
Wandtafel					
Leinwand klein					
Leinwand gross					
Videogerät/TV					
Laptop					
LCD-Beamer					
Video-Beamer					
Verstärkeranlage					
CD/Tonbandgerät					
Mikrophon					
Personensuchanlage					
Glocke/Gong					
Rednerpult					
Podium					
Schreibblöcke					
Fotokopiergerät					
Simultan- Übersetzungsanlage					
Laufsteg					
Diktiergerät					
Scheinwerfer					
Swisscom Hotspot Corporate Login					
ISDN-Anschlüsse					
PC-Arbeitsstation (PC und Drucker)					

Bedienungspersonal: ja nein

Diverses:

Organisatorisches

Transport: ja
 nein _____

Anschlagbrett: ja
 nein _____

Namensschilder (Badges): ja
 nein _____

Namensschilder auf Tisch: ja
 nein _____

Dekoration: ja
 nein _____

Geschenke auf Zimmer: ja
 nein _____

Telefon

Teilnehmer verbinden: ja
 nein

Messages in Konferenzenraum/
Sekretariat bringen: ja
 nein

Messages an Réception: ja
 nein

Ablauf-Checkliste

- Transport
- Zimmerliste
- Zimmer für Gäste, Referenten
- Geschenke auf Zimmer
- Konferenzräume – alle Hilfsmittel vorhanden
 – Hilfsmittel funktionsbereit
- Konferenz-Dokumentation
- Hilfspersonal instruiert
- Anschlagbrett
- Zeit zum Check-in
- Begrüssungs-Cocktail/-Aperitif
- Art der Bezahlung/Verrechnung geregelt

Tag für Tag

- Empfang und Betreuung Gäste/Referenten
- Rahmenprogramm
- Essen des folgenden Tages/Teilnehmerzahl
- Rahmenprogramm des folgenden Tages/Teilnehmerzahl
- Abschiedscocktail
- Zeit für Check-out
- Transport
- Vergessene Gegenstände
- Rechnungsstellung